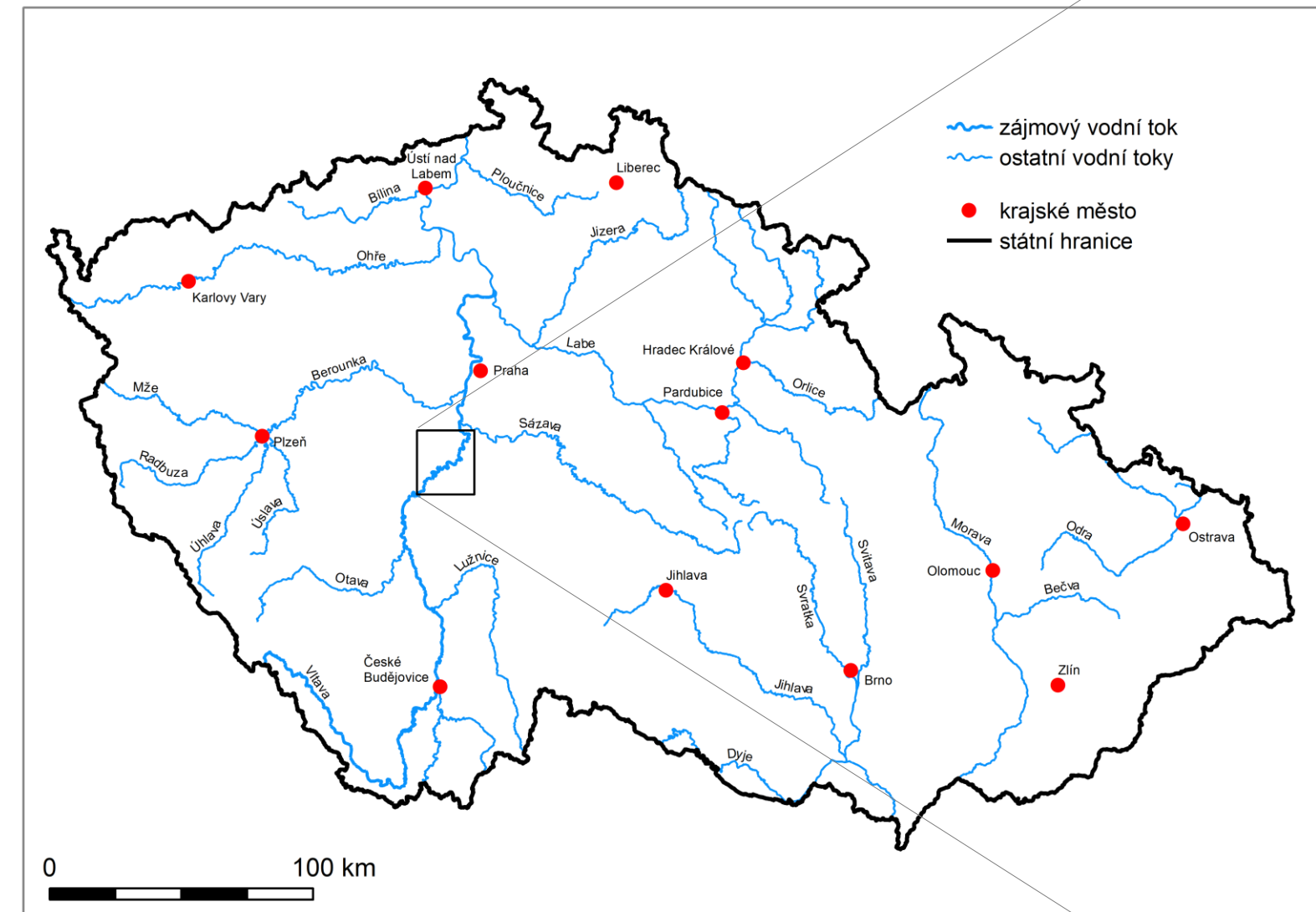


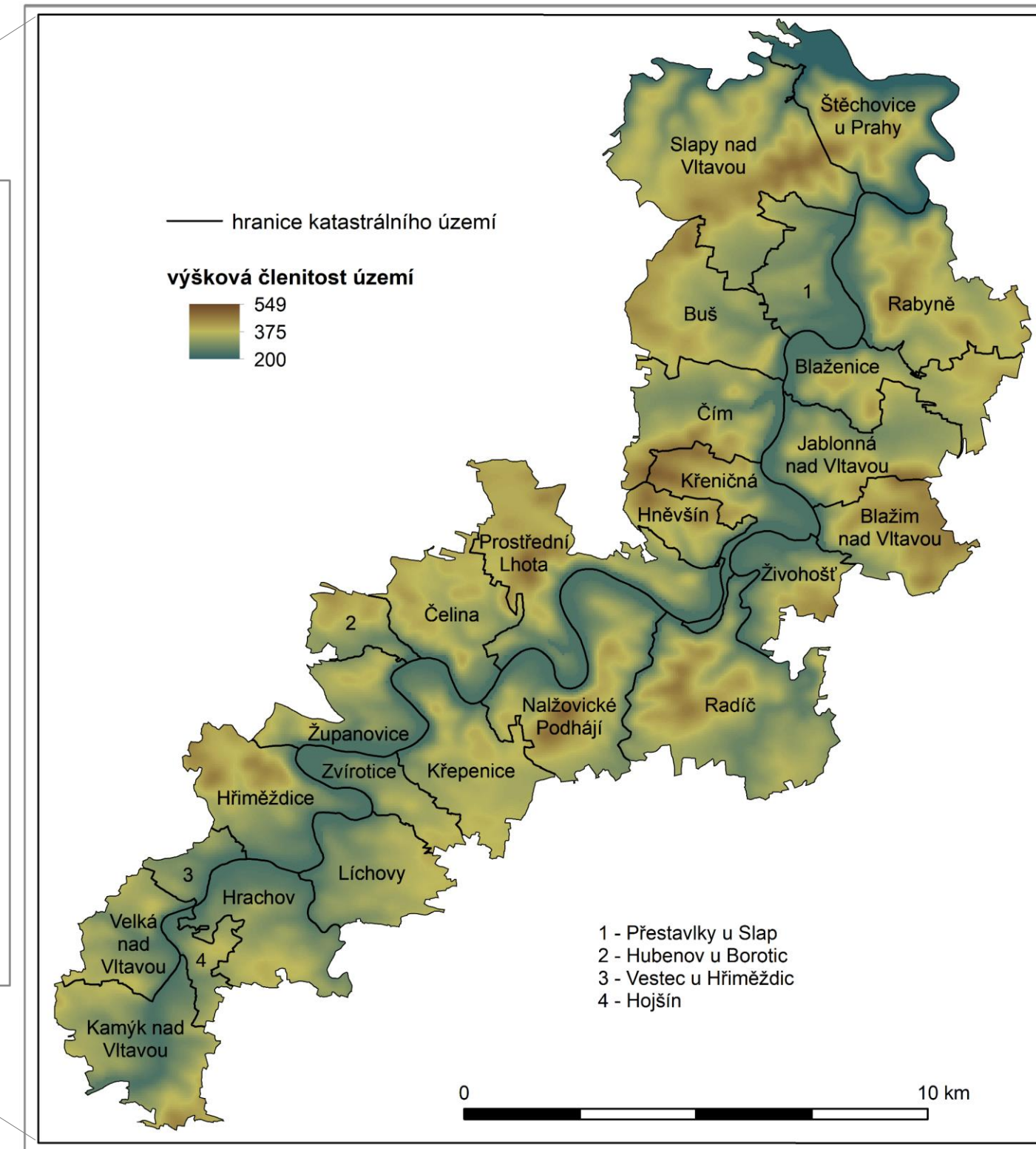
PROMĚNY FUNKCÍ OSÍDLENÍ V PROSTORU VODNÍ NÁDRŽE SLAPY

01 Poloha zájmového regionu v rámci Česka



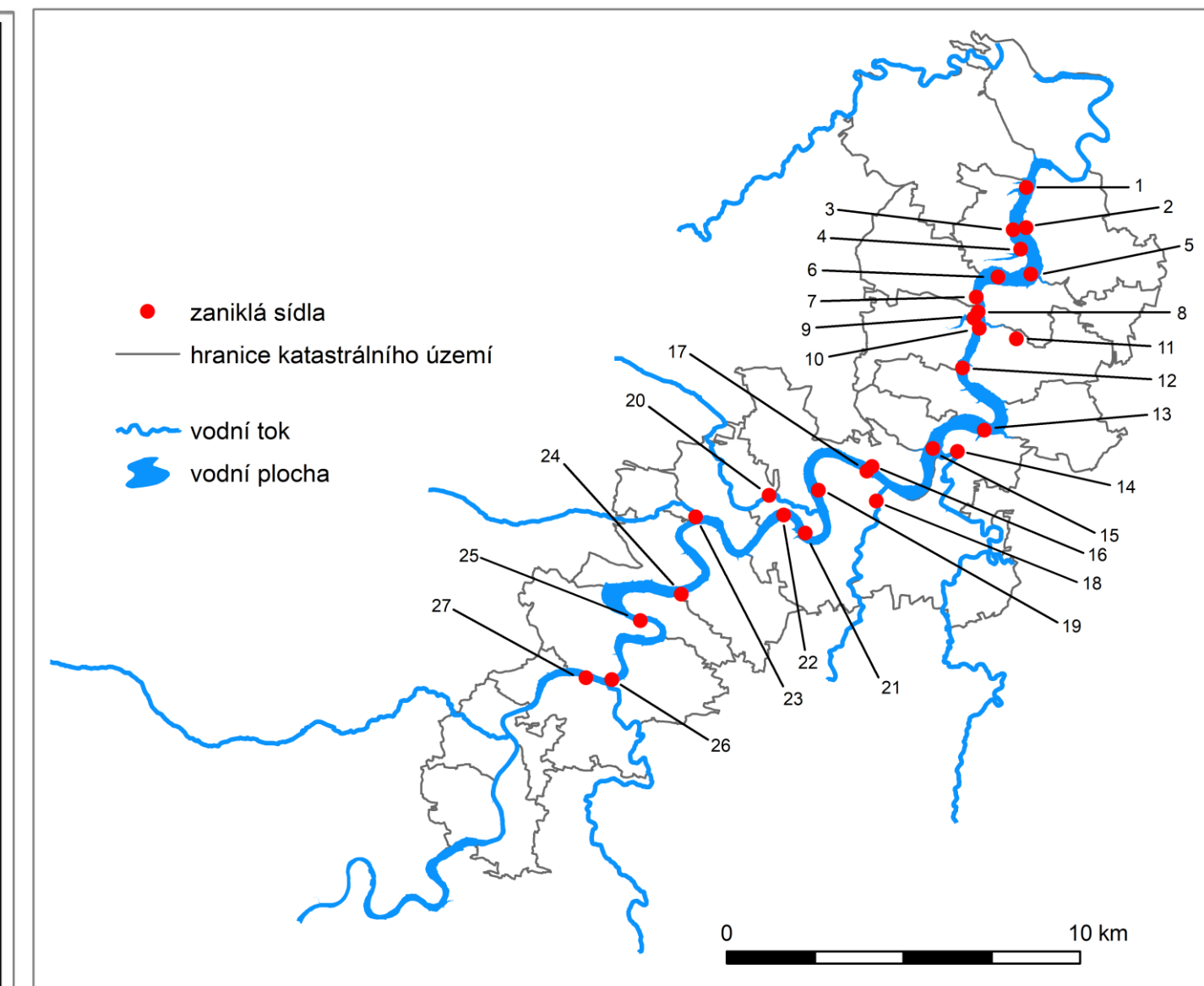
Zdroj: ARCDATA PRAHA: ArcČR 500 verze 3.3, digitální geografická databáze.

02 Poloha katastrálních území zájmového regionu



Zdroj: ARCDATA PRAHA: ArcČR 500 verze 3.3, digitální geografická databáze.

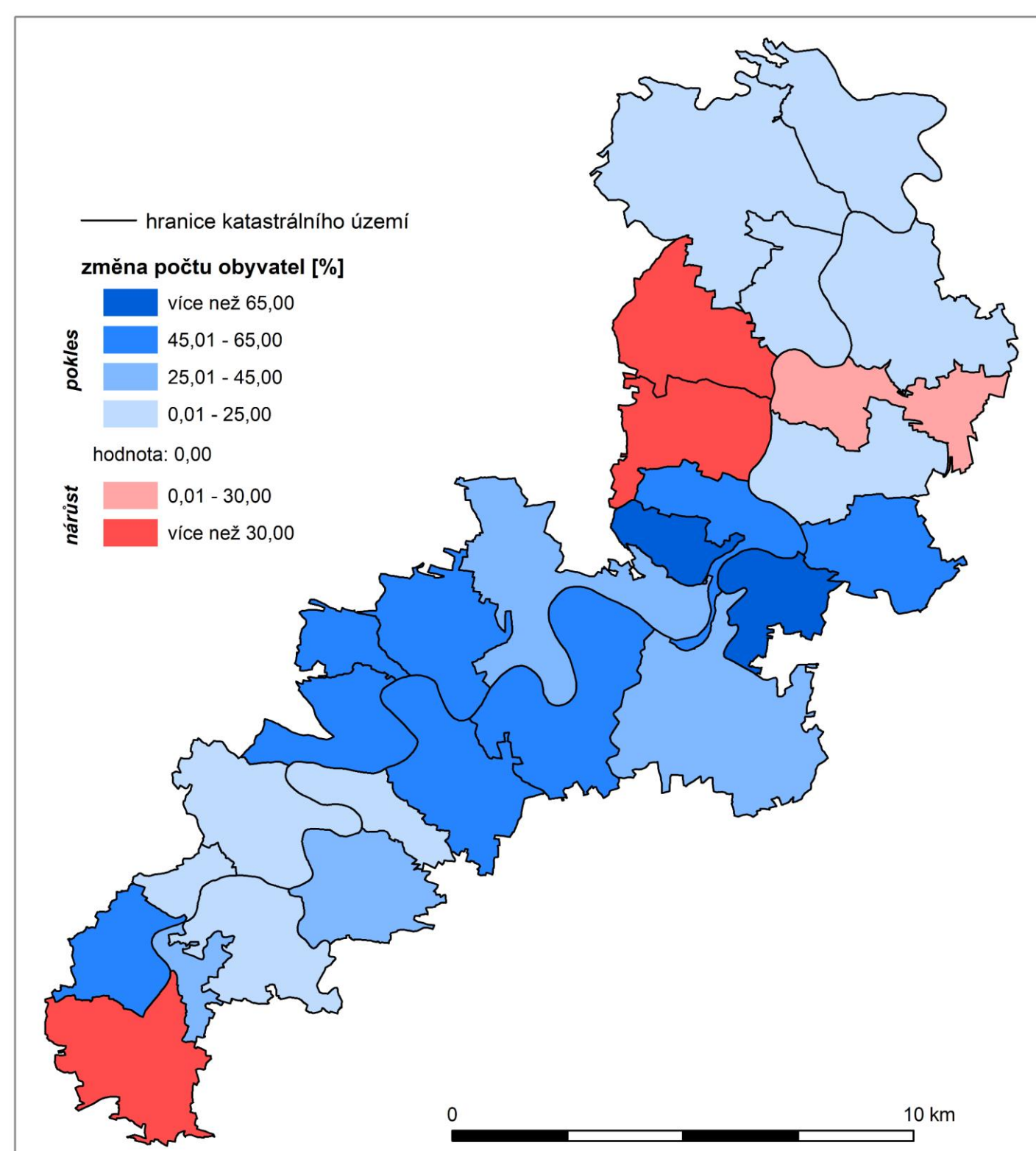
03 Zaniklá sídla po roce 1945



Zdroj: Databáze Zaniklé obce a objekty 2019.

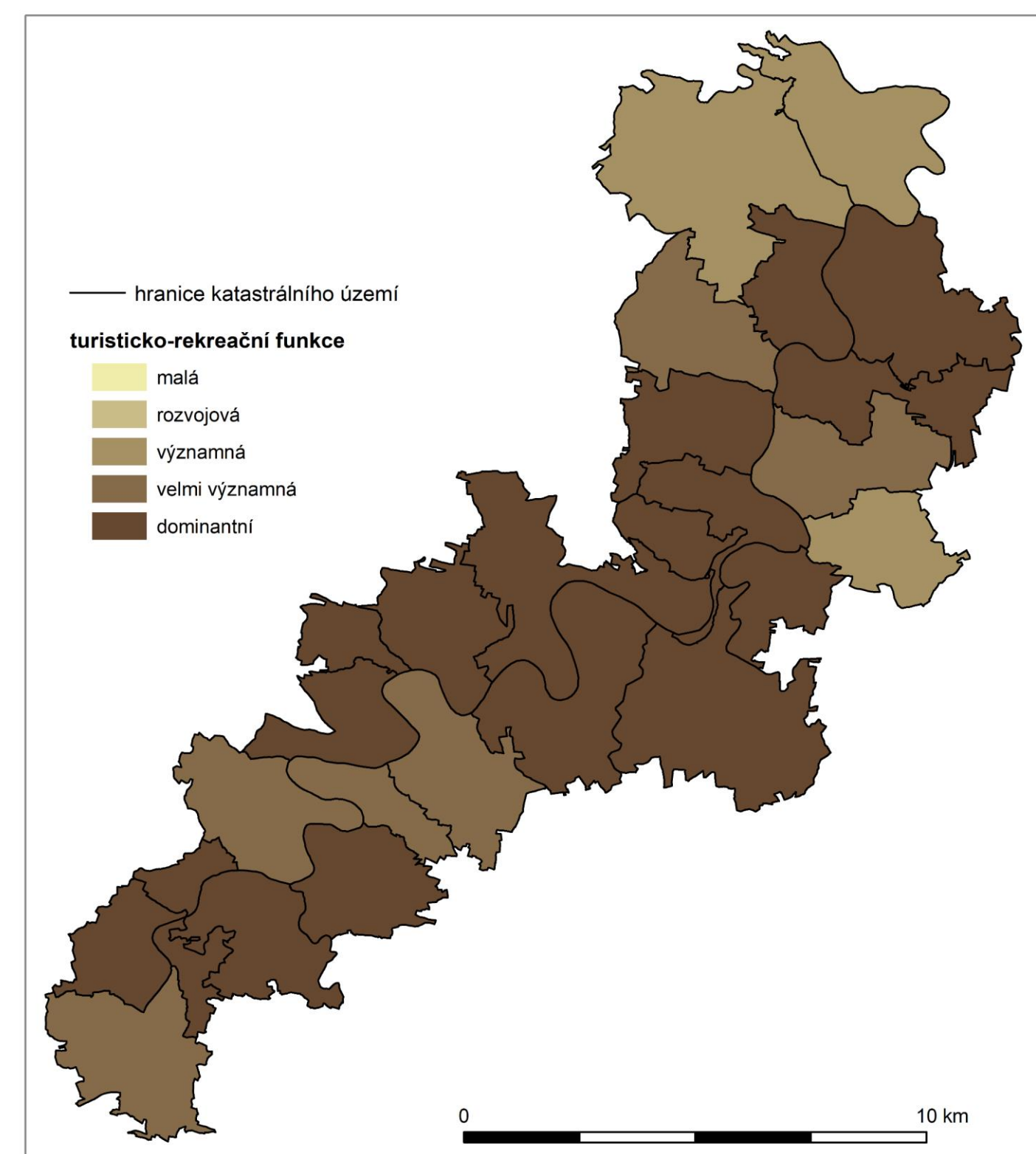
Pozn.: Číslo označují jednotlivá sídla: 1: Hotel Záhoří, 2: Babor, 3: U Rabiňáka, 4: Smrčina, 5: Ždán, 6: Královská, 7: Povalilka, 8: Hruškov, 9: Moráň, 10: Kocanda, 11: Šeradovka, 12: Chápovna, 13: Živoš, 14: Borákov, 15: Ústí, 16: Vymyšlenka, 17: Sejce, 18: Luhy, 19: Často-boř, 20: V Luhu, 21: Trenčín, 22: Oboz, 23: Bukevnice, 24: Rybárna, 25: Záběhlí, 26: Kovárna, 27: Buzice.

04 Změny počtu obyvatel mezi roky 1950 a 2011



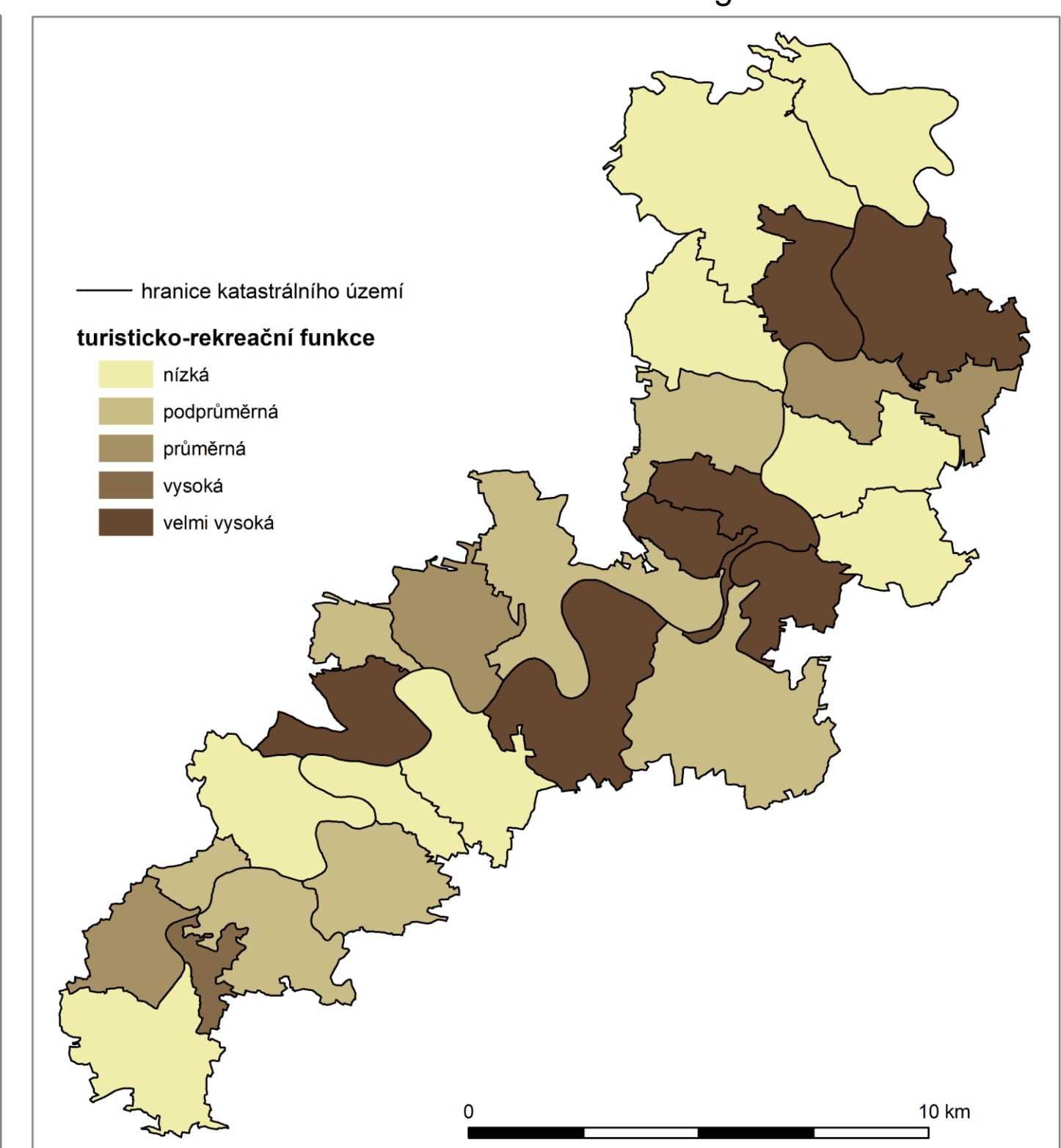
Zdroj: Historický lexikon obcí České republiky 1869–2011.

05 Turisticko-rekreační funkce v kontextu Česka



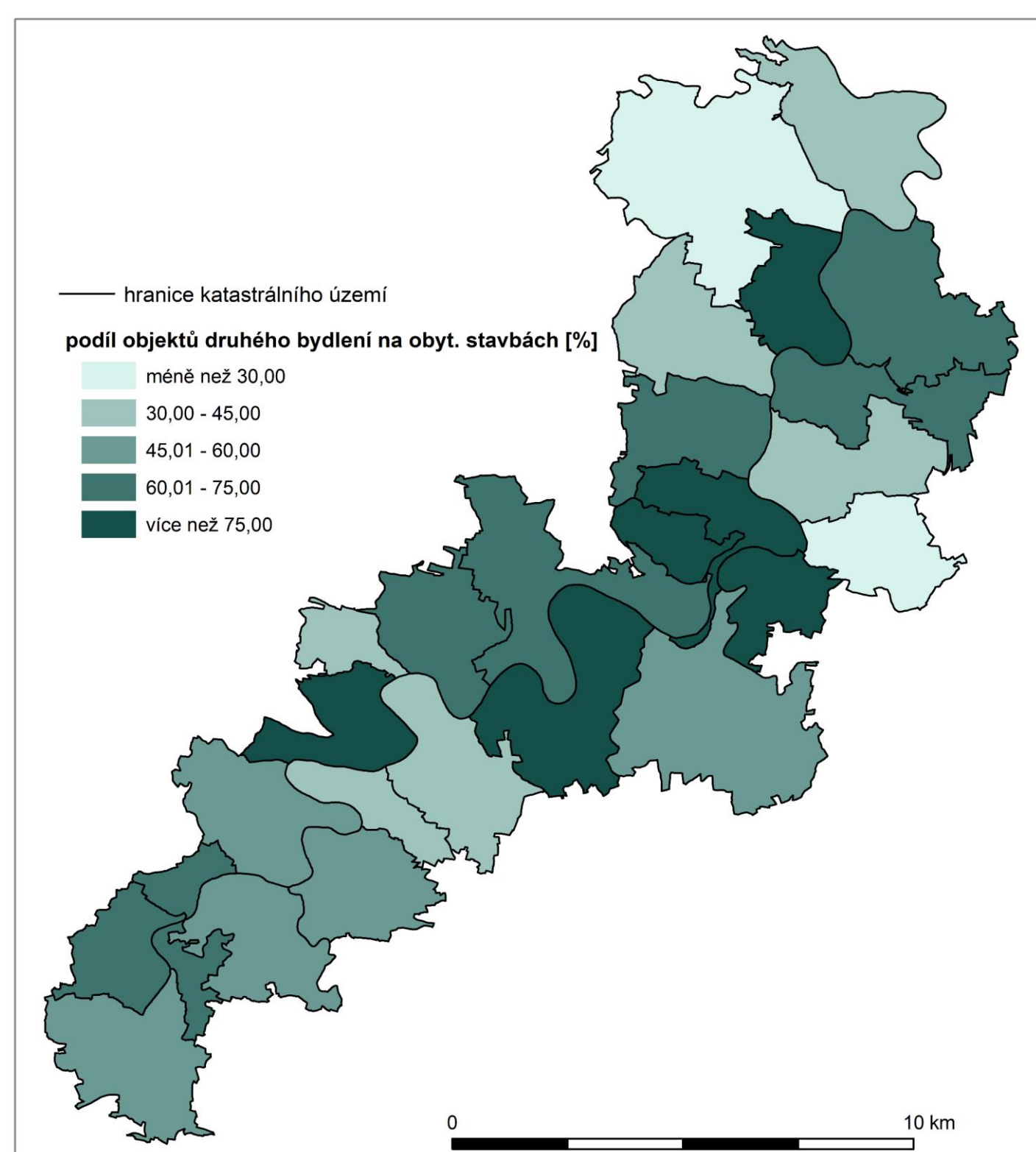
Zdroj: Hromadná ubytovací zařízení České republiky. Katastr nemovitostí. Statistický lexikon obcí České republiky 2013. Vystoupil, J. a kol. (2007): Atlas cestovního ruchu České republiky.

06 Turisticko-rekreační funkce v kontextu regionu



Zdroj: Statistický lexikon obcí České republiky 2013. Hromadná ubytovací zařízení České republiky 2019. Katastr nemovitostí 2015.

07 Intenzita druhého bydlení



Zdroj: Katastr nemovitostí 2015.

08 Proměny turistické a rekreační funkce po výstavbě vodní nádrže Slapy



a) Stará Živoš v 60. letech 20. století, b) Stará Živoš 2019, c) Hromadné ubytovací zařízení podnikové rekreace v Rabyň – 60. léta 20. století, d) Chatová osada Skalice v roce 2019

Zdroj: a), c) archiv Vojtěcha Pavelčíka, b), d) foto Dana Fialová 2019.